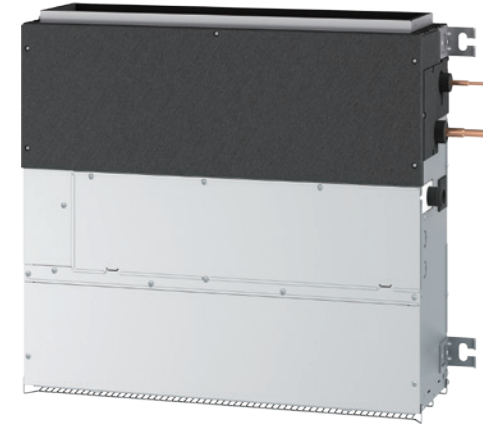


Productfiche PFFY-WL50VCM

Binnenunit		PFFY-WL50VCM-A	
Koeling	Nominale capaciteit	kW	5,6
	Opgenomen vermogen	kW	0,06
Verwarming	Nominale capaciteit	kW	6,3
	Opgenomen vermogen	kW	0,06
Specificaties	Afmetingen (B x D x H)	mm	900 x 200 x 615 (690)
	Gewicht	kg	22,5
	Geluidsdruk	dB(A)	28-32-35
	Luchtvolume	m ³ /u	630-750-870
Specificaties rooster	Beschikbare statische druk	Pa	0-10-40-60
	Afmetingen (B x D x H)	mm	-
	Gewicht	kg	-
	Aansluitmaat - inlaat / uitlaat	mm	22 22
Waterleidingdiameter	Leidingsmaat - inlaat / uitlaat	mm	20 20
	Voedingsspanning	V;f;Hz	230;1;50
Elektrische gegevens	Voedingskabel	mm ²	3G 2,5
	Nominale stroom	A	0,50
	Afzekering	A	2
	Communicatiekabel	mm ²	2x1,5 + S



Fiche produit PFFY-WL50VCM

Unité intérieure		PFFY-WL50VCM-A	
Froid	Capacité nominale	kW	5,6
	Puissance absorbée	kW	0,06
Chauffage	Capacité nominale	kW	6,3
	Puissance absorbée	kW	0,06
Spécifications	Dimensions (L x P x H)	mm	900 x 200 x 615 (690)
	Poids	kg	22,5
	Pression acoustique	dB(A)	28-32-35
	Débit d'air	m ³ /h	630-750-870
Spécifications grille	Pression statique disponible	Pa	0-10-40-60
	Dimensions (L x P x H)	mm	-
	Poids	kg	-
	Taille de connexion - entrée / sortie	mm	22 22
Diamètre de tuyauterie d'eau	Taille de tuyau - entrée / sortie	mm	20 20
	Alimentation électrique	V;ph;Hz	230;1;50
Données électriques	Câble d'alimentation	mm ²	3G 2,5
	Intensité nominale	A	0,50
	Taille de fusible recommandée	A	2
	Câble de communication	mm ²	2x1,5 + S

